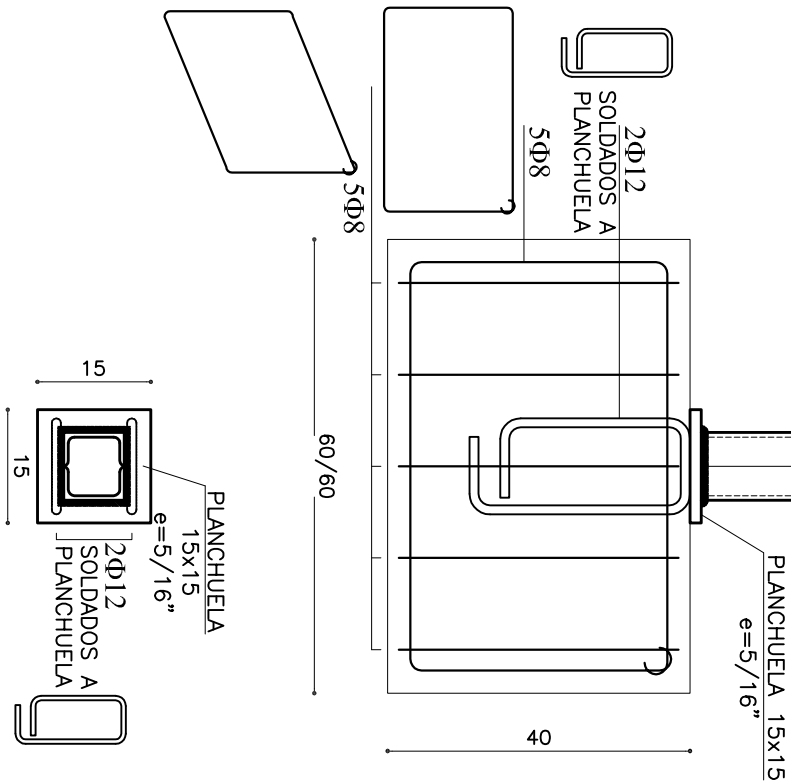
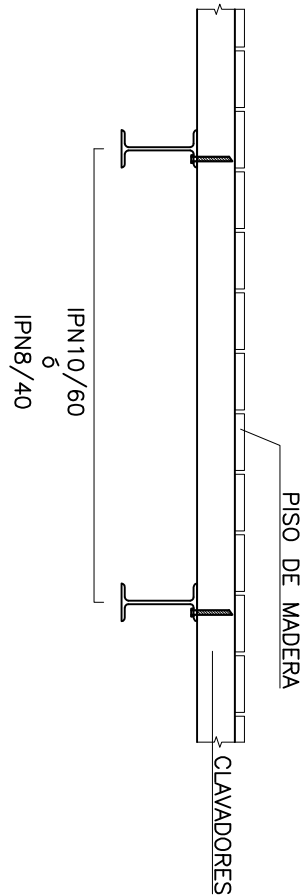
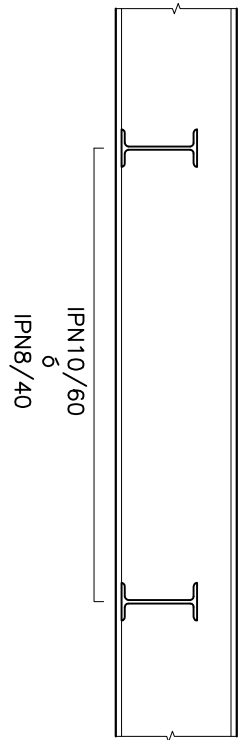
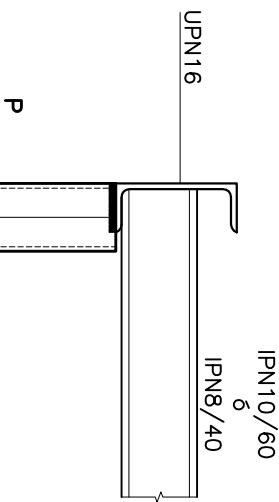
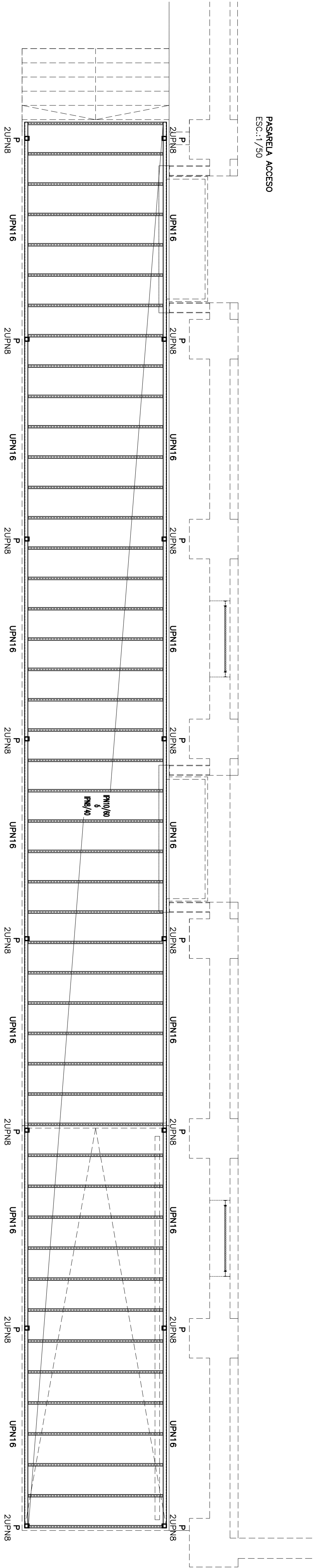


PASARELA ACCESO
Esc.1/50



NOTA MATERIALES

HORMIGÓN C20:

De 200Kg/cm² de resistencia característica para la totalidad de los elementos estructurales.

ACERO CONFORMADO (U): De 5000 Kg/cm² de tensión de fluencia convencional y 5500 Kg/cm² de tensión o la mayor.

CARLOS PÍÑAS
SANTIAGO HAM
Ingenieros Civiles

E02